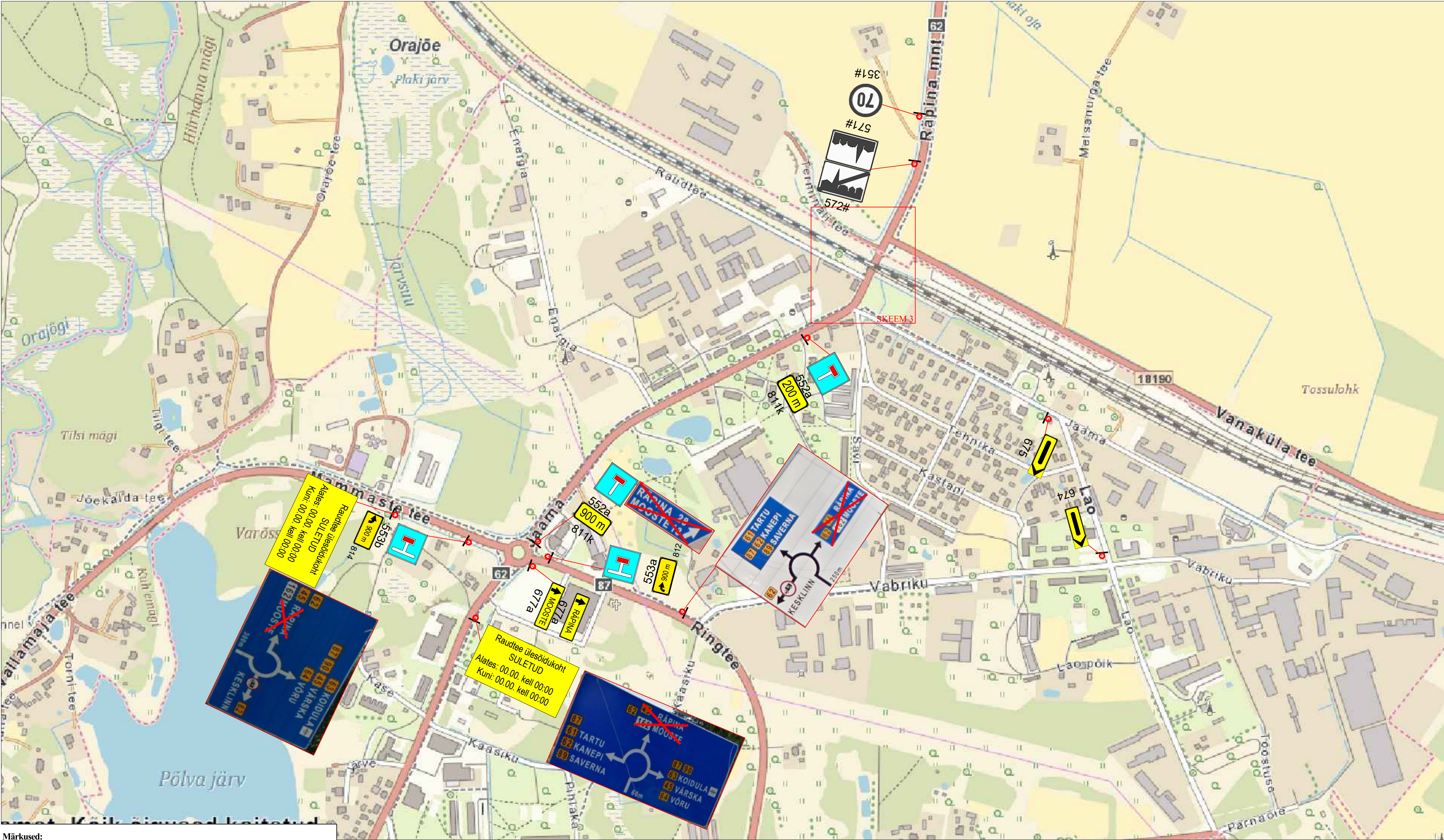


met. Kõik õigused kaitstud. Meemaste

Märkused:

1. Muud olemasolevad liiklusmärgid, mis lähevad vastuollu antud ajutise ehitusaegse liiklusskeemiga, tuleb kinnikatta.
2. Vajadusel korrigeerida liiklusskeem tööetapil olukorra kohaseks.
3. Vajadusel lisada objektile täiendavaid liiklusmärke.
4. Ajutised ehitusaegsed liiklusmärgid tuleb paigaldada nii, et nad on liiklejale üheselt mõistetavad ja arusaadavad.
5. Tagada kogu ehitustööde vältel ajutiste liiklusmärkide püstitolek ja loetavus.
6. Joonis lugeda märgitud numbrite järgi.

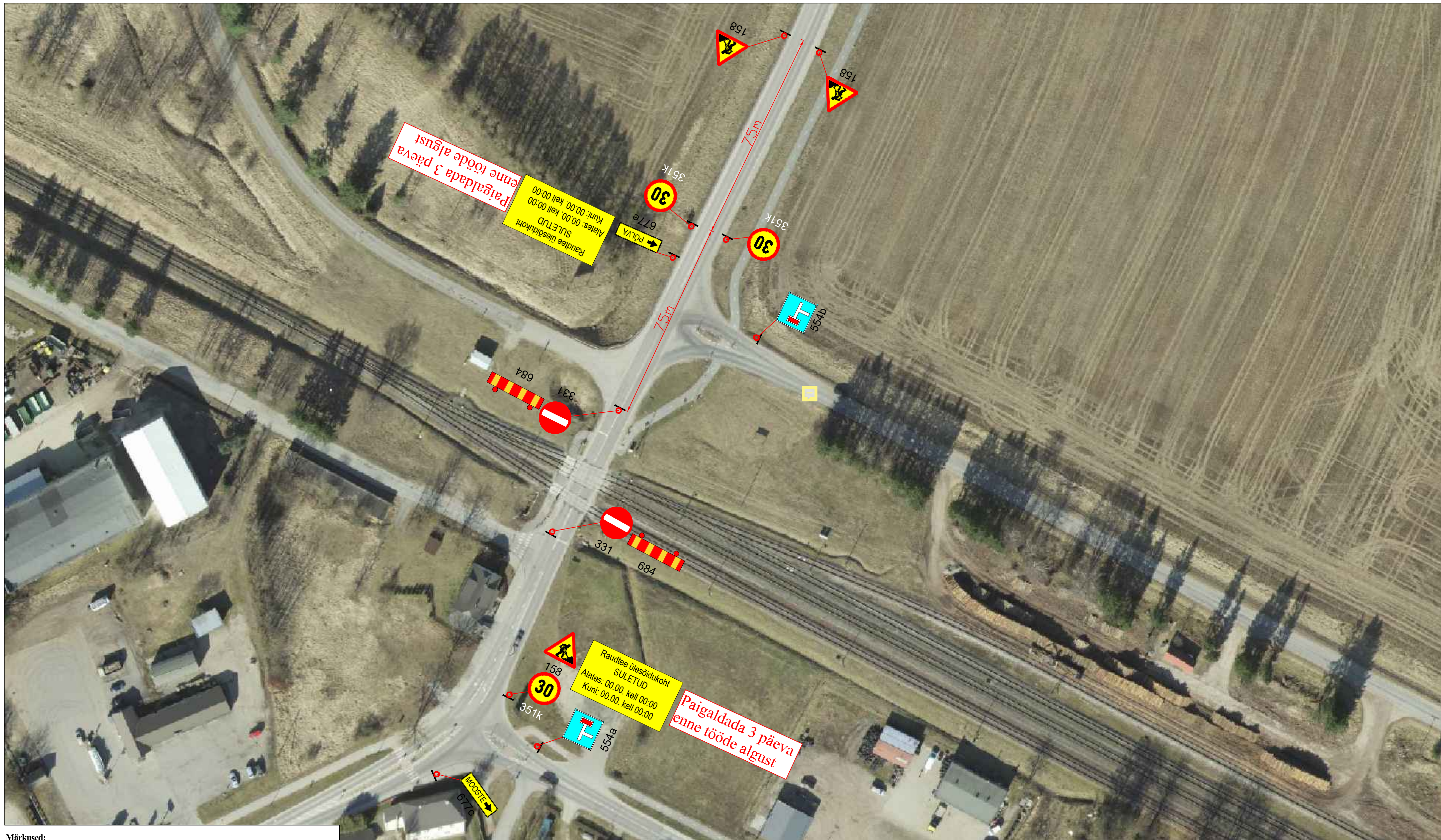
LEPPEMÄRGID			<div>Lõunaliiklus Sinu liikluskorraldaja</div> <div>Turu 63, 51004, Tartu, Telefon: +372 5248 400 E-post: lõunaliiklus@gmail.com</div> <div><div>Koostas:</div><div>Indrek Vähi</div></div> <div>Tellija: GoTrack OÜ</div>	Projekti nimetus:	Kuupäev 02.07.2024
<div> Töötsoon</div>	<div> Paigaldatav ajutine liiklusmärk</div>	Objekti asukoht:		Töö nr: 194/21	
		Tee 63 Kanepi-Leevaku km 22,75-22,8		Joonis nr : 1 - (4)	
<div> Olemasolev liiklusmärk</div>		Joonis: Ajutine liikluskorraldusskeem		Mõõtkava	



Märkused:

1. Muud olemasolevad liiklusemärgid, mis lähevad vastuollu antud ajutise ehitusaegse liikluskorraldusega, tuleb kinnitada.
2. Vajadusel korrigeerida liikluskorralduse tööetapil olukorra kohaseks.
3. Vajadusel lisada objektile täiendavaid liiklusemärgid.
4. Ajutised ehitusaegsed liiklusemärgid tuleb paigaldada nii, et nad on liiklejale üheselt mõistetavad ja arusaadavad.
5. Tagada kogu ehitustööde vältel ajutiste liiklusemärgide püstitamine ja loetavus.
6. Joonist lugeda märgitud numbrite järgi.

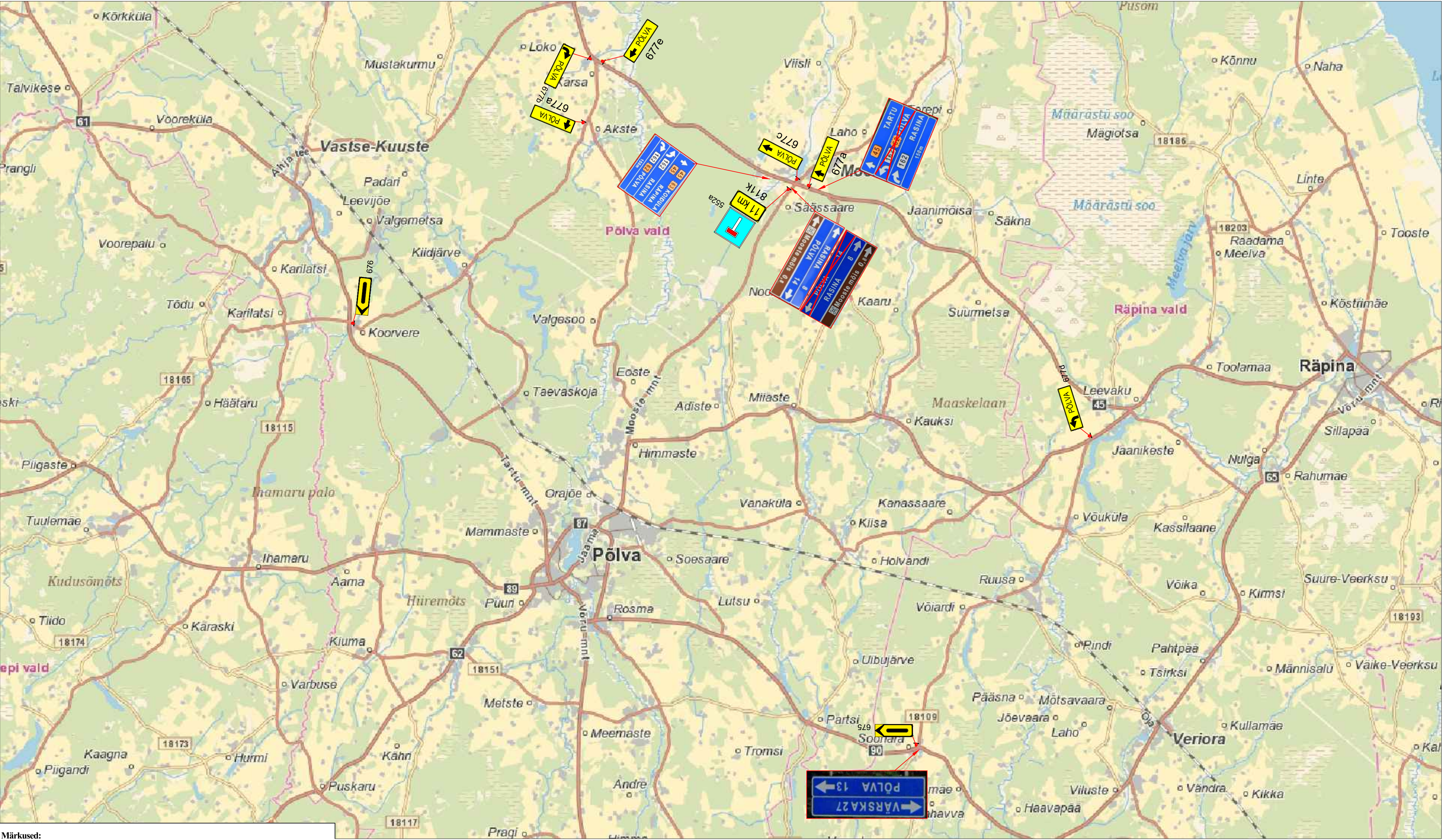
LEPPEMÄRGID			 Turu 63, 51004, Tartu, Telefon: +372 5248 400 E-post: lõunaliiklus@gmail.com	Projekti nimetus:	Kuupäev 02.07.2024
 Töötsoon	 Paigaldatav ajutine liiklusemärk	 Olemasolev liiklusemärk		Objekti asukoht: Tee 63 Kanepi-Leevaku km 22,75-22,8	Töö nr: 194/21
			Koostas: Indrek Vähi	Joonis: Ajutine liikluskorraldusskeem	Joonis nr : 2 - (4)
			Tellijä: GoTrack OÜ	Mootkava	



Märkused:

1. Muud olemasolevad liiklusemärgid, mis lähevad vastuollu antud ajutise ehitusaegse liikluskorraldusega, tuleb kinnikatta.
2. Vajadusel korrigeerida liikluskorralduse teostatavust olukorra kohaseks.
3. Vajadusel lisada objektile täiendavaid liiklusemärgi.
4. Ajutised ehitusaegsed liiklusemärgid tuleb paigaldada nii, et nad on liiklejale üheselt mõistetavad ja arusaadavad.
5. Tagada kogu ehitustööde vältel ajutiste liiklusemärkide püstiolek ja loetavus.
6. Joonist lugeda märgitud numbrite järgi.

LEPPEMÄRGID		 Lõunaliiklus Sinu liikluskorraldaja		Projekti nimetus:	Kuupäev 02.07.2024
 Töötsoon	 Paigaldatav ajutine liiklusmärk	Turu 63, 51004, Tartu, Telefon: +372 5248 400 E-post: lounaliiklus@gmail.com		Objekti asukoht:	Töö nr: 194/21
	 Olemasolev liiklusmärk	Koostas: Indrek Vähi		Tee 63 Kanepi-Leevaku km 22,75-22,8	Joonis nr : 3 - (4)
		Tellija: GoTrack OÜ		Joonis: Ajutine liikluskorraldusskeem	Mõõtkava



Märkused:

1. Muud olemasolevad liikluskärgid, mis lähevad vastuollu antud ajutise chitusaegse liikluskäemiga, tuleb kinnikatta.
2. Vajadusel korrigeerida liikluskäem tööetapil olukorra kohaseks.
3. Vajadusel lisada objektile täiendavaid liikluskäme.
4. Ajutised chitusaegsed liikluskärgid tuleb paigaldada nii, et nad on liiklejale üheselt mõistetavad ja arusaadavad.
5. Tagada kogu chitustööde vältel ajutiste liikluskäride püstiolek ja loetavus.
6. Joonist lugeda märgitud numbrite järgi.

LEPPEMÄRGID			<div><div>Lõunaliiklus Sinu liikluskorraldaja</div><div>Turu 63, 51004, Tartu, Telefon: +372 5248 400 E-post: lõunaliiklus@gmail.com</div><div><div>Koostas:</div><div>Indrek Vähi</div></div><div>Tellijä: GoTrack OÜ</div></div>	Projekti nimetus:	Kuupäev 02.07.2024
<div><div>Töösoon</div><div><div>30</div>Paigaldatav ajutine liikluskärg</div><div><div>70</div>Olemasolev liikluskärg</div></div>	Objekti asukoht:			Töö nr: 194/21	
	Tee 63 Kanepi-Leevaku km 22,75-22,8			Joonis nr : 4 - (4)	
	Joonis: Ajutine liikluskorraldusskeem			Mõõtkava	